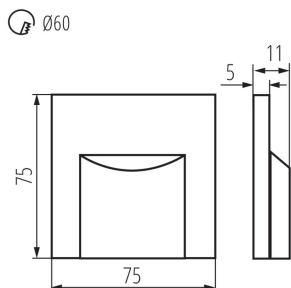
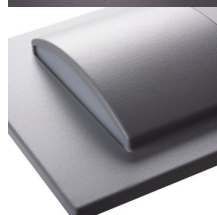


Schodiskové LED svietidlo



Kanlux EURINUS je unikátna rada schodiskových svietidiel prémium vyrobených z plastu. Tieto svietidlá sa charakterizujú neobvyklou ľahkosťou vďaka materiálom, z ktorých boli vyrobené a súčasne sú vyrobené s vysokou presnosťou a dôrazom na detail. Svietidlá Kanlux ERINUS sú veľmi tenké, vďaka čomu lícuju so stenou a tvoria diskretnú dekoráciu. Na výber máme tri farby - bielu, čiernu a šedú, dve farby svetla (teplá a neutrálna) a tri rôzne modely svietidiel. Kanlux ERINUS L je štvorcové svietidlo svietiace jedným smerom, model LL svieti dvoma smermi a model Kanlux ERINUS O je guľaté svietidlo svietiace jedným smerom.

VŠEOBECNÉ ÚDAJE:

na zabudovanie do steny: áno

Farba: sivá

Miesto montáže: na zabudovanie do steny

Miesto používania: vo vnútri

Minimálna vzdialenosť od osvetľovaného objektu: 0,1m

Možnosť spolupráce so stmievačom: ne

Vymeniteľný zdroj svetla: ne

Dĺžka [mm]: 75

Šírka [mm]: 16

Výška [mm]: 75

Požadovaný priemer montážnej krabice [Ømm]: 60

Rozmery montážneho otvoru [mm]: 60

Integrovaný LED zdroj svetla: áno

TECHNICKÉ PARAMETRE:

Menovité napätie [V]: 12 DC

Maximálny výkon [W]: 0.8

Trieda ochrany proti zásahu el. prúdom: III

Materiál difúzora: plast

Typ diódy: LED SMD

Svetelný tok [lm]: 15

Farba svetla: biela

Náhradná teplota chromatickosti [K]: 4000

Farebná konzistencia v MacAdamových elipsách: ≤6

Index podania farieb: 80

Životnosť [h]: 30000

Počet cyklov zap./vyp.: ≥15000

Svetelná účinnosť lampy [lm/W]: 19

Rozpätie teploty prostredia, na ktorú môže byť výrobok vystavený [°C]: 5÷25

Materiál korpusu: plast

Schodiskové LED svietidlo

Typ pripojenia: voľné konce káblov
Súčasťou svietidla sú integrované lampy LED s energetickými triedami: A++,A+,A
Doba nahrievania lampy [s]: ≤1
Doba zapnutia lampy [s]: ≤0,5
Stupeň IP: 20