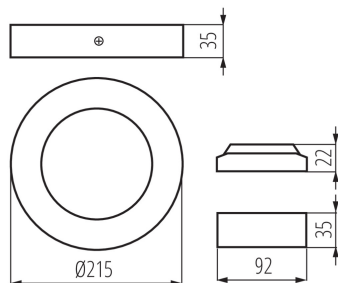
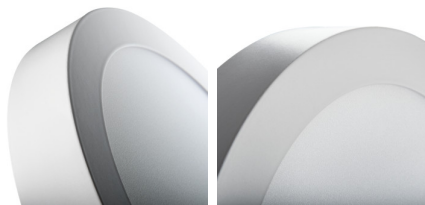


Svietidlo typu downlight



Kanlux CARSA V2 LED je guľaté prisadené svietidlo charakterizované harmonickou kombináciou LED technológie s atraktívnym a moderným vzhľadom. Vyznačuje sa vysokou energetickou účinnosťou pri zachovaní vynikajúcich svetelných parametrov. Kanlux CARSA V2 LED je ideálny pre osvetlenie bytových interiérov a kancelárskych miestností.

VŠEOBECNÉ ÚDAJE:

Farba: saténový nikel

Miesto montáže: na zabudovanie na strop

Miesto používania: vo vnútri

Minimálna vzdialenosť od osvetľovaného objektu: 0,5m

Možnosť spolupráce so stmievačom: ne

Výrobok nie je vhodný na zakrytie termoizolačným materiálom: áno

Výška [mm]: 35

Priemer [mm]: 215

Dĺžka vodiča [m]: 0.05

Integrovaný LED zdroj svetla: áno

TECHNICKÉ PARAMETRE:

Menovité napätie [V]: 220-240 AC

Menovitá frekvencia [Hz]: 50

Maximálny výkon [W]: 18

Trieda ochrany proti zásahu el. prúdom: II

Materiál difúzora: plast

Typ diódy: LED SMD

Svetelný tok [lm]: 1200

Farba svetla: biela

Náhradná teplota chromatickosti [K]: 4000

Farebná konzistencia v MacAdamových elipsách: ≤6

Index podania farieb: 80

Životnosť [h]: 15000

Počet cyklov zap./vyp.: ≥20000

Uhol svietenia [°]: 110

Svetelná účinnosť lampy [lm/W]: 67

Rozpätie teploty prostredia, na ktorú môže byť výrobok vystavený [°C]: 5÷25

Materiál korpusu: hliníková zliatina

Typ pripojenia: voľné konce káblov

Prierez kábelu [mm²]: 0.75

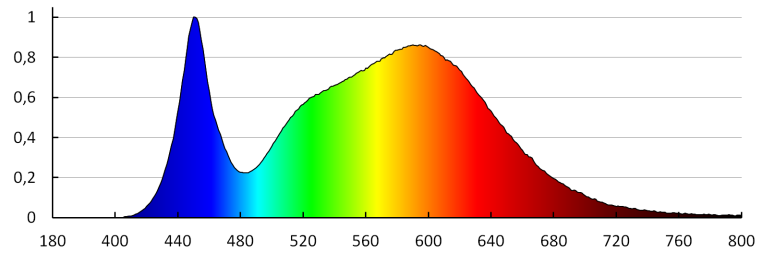
Doba nahrievania lampy [s]: ≤1

Doba zapnutia lampy [s]: ≤0,5

Stupeň IP: 20

27211 CARSA V2LED 18W-NW-SN

Svietidlo typu downlight



KANLUX S.A. (kat 27211) CARSA V2LED 18W-NW-SN / LDC (Polar)

Luminaire: KANLUX S.A. (kat 27211) CARSA V2LED 18W-NW-SN
Lamps: 1 x CARSA V2LED 18W-NW-SN

