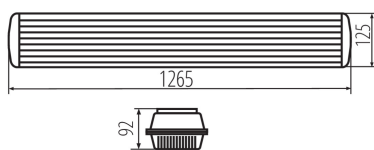


### Prachotesné svietidlo



Prachotesné svietidlá Kanlux MAH PLUS sú ideálne pre osvetlenie tunelov, priemyselných hál, garáží, dielní, úložných priestorov alebo skladov. Vysoká trieda krytia IP65 znamená, že svietidlá sa dajú montovať na miestach ktoré su priamo vystavené poveternostným podmienkam.

#### VŠEOBECNÉ ÚDAJE:

**Farba:** sivá  
**Miesto montáže:** na zabudovanie na strop  
**Miesto používania:** vo vnútri a vonku  
**Minimálna vzdialenosť od osvetľovaného objektu:** 0,5m  
**Možnosť sériového zapojenia svietidiel:** áno  
**Možnosť spolupráce so stmievačom:** nie  
**Spustenie predradníka / lampy:** studená  
**Vymeniteľný zdroj svetla:** áno  
**Svetelný zdroj v súprave:** nie  
**Dĺžka [mm]:** 1265  
**Šírka [mm]:** 125  
**Výška [mm]:** 92  
**Počet tesniacich tlmiviek:** 1  
**Počet spôn:** 8

#### TECHNICKÉ PARAMETRE:

**Menovité napätie [V]:** 220-240 AC  
**Menovitá frekvencia [Hz]:** 50/60  
**Maximálny výkon [W]:** 2 x 36  
**Trieda ochrany proti zásahu el. prúdom:** I  
**Materiál difúzora:** PC  
**Zdroj svetla:** T8  
**Pätica:** G13  
**Rozpätie teploty prostredia, na ktorú môže byť výrobok vystavený [°C]:** 5÷25  
**Svietidlo je vhodné na používanie so zdrojmi svetla s energetickými triedami:** A++,A+,A,B  
**Materiál korpusu:** plast  
**Materiál držiaka:** kov  
**Materiál spony:** plast  
**Typ pripojenia:** skrutková svorkovnica  
**Rozpätie priemerov používaných vodičov [mm<sup>2</sup>]:** 1÷2,5  
**Typ predradníka:** EVG  
**Energetická trieda predradníka:** A2  
**Stupeň IP:** 65

#### DODATOČNÉ INFORMÁCIE:

- jednoduchá montáž svietidiel s použitím priložených

### Prachotesné svetidlo

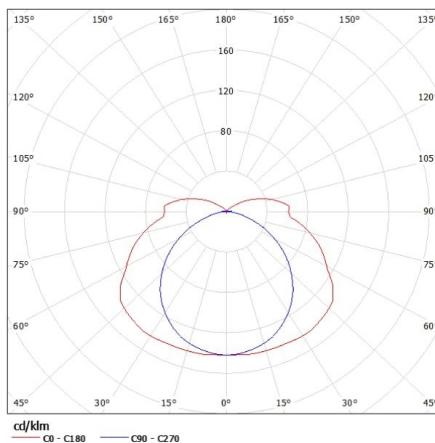


príchytiak

- závesná montážna doska pre ľahké zapojenie a servis svetidiel
- tesniace priechodka, slúžiaci na zavedenie napájacieho kábla

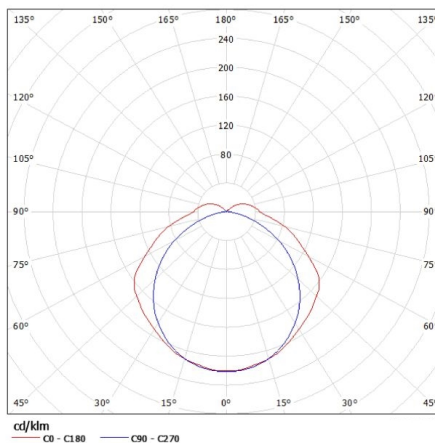
#### KANLUX S.A. (kat 18521) MAH PLUS-236 / Krzywa rozsyłu światła (biegunowo)

Oprawa: KANLUX S.A. (kat 18521) MAH PLUS-236  
Lampy: 2 x T26 36W/827



#### KANLUX S.A. (kat 18521) MAH PLUS-236 - T8 LED SMD / Krzywa rozsyłu światła (biegunowo)

Oprawa: KANLUX S.A. (kat 18521) MAH PLUS-236 - T8 LED SMD  
Lampy: 2 x T8 LED SMD 18W-NW



**PRÍSLUŠENSTVO:**

## 18521 MAH PLUS-236-ABS/PC

Prachotesné svietidlo

**18589** GL-MAH-136 PLUS-PC

Difuzor k svietidlu MAH, GL-MAH-136 PLUS-PC, (18589)



**18596** GL-MAH-158 PLUS-PC

Difuzor k svietidlu MAH, GL-MAH-158 PLUS-PC, (18596)



**18595** GL-MAH-158 PLUS-PS

Difuzor k svietidlu MAH, GL-MAH-158 PLUS-PS, (18595)



**18587** GL-MAH-218 PLUS-PC

Difuzor k svietidlu MAH, GL-MAH-218 PLUS-PC, (18587)



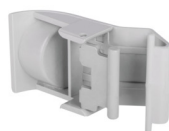
**18586** GL-MAH-218 PLUS-PS

Difuzor k svietidlu MAH, GL-MAH-218 PLUS-PS, (18586)



**18593** CL-MAH PLUS

Spona k svietidlu MAH, CL-MAH PLUS, (18593)



## 18521 MAH PLUS-236-ABS/PC

Prachotesné svietidlo

**18594** CL-MAH PLUS-INOX

Spona k svietidlu MAH, CL-MAH PLUS-INOX, (18594)



**07870** ROPE-NT 150

ROPE-NT 150 ocelové lanko (dvojité) na zavesenie svietidla, 2 ks v balení



**07871** ROPE-NT 150 SINGLE

ROPE-NT 150 SINGLE ocelové lanko (jedno) na zavesenie svietidla, 2 ks v balení

